

Vorprojekt & Kostenvoranschlag


Objekt: **Doppeleinfamilienhaus – HAUS B**
FAMILIE
Moosmattstrasse
4416 Bubendorf

Projekt: **Neubau Doppelfamilienhaus: HAUS A u. HAUS B**



22. August 2013

Allgemeine Angaben

Bauherr	:
Liegenschaft	:	Doppeleinfamilienhaus (HAUS B) (Parz.Nr.) Moosmattstrasse 4416 Bubendorf
Auftrag/Projekt	:	Neubau DEFH auf Parzelle, 4416 Bubendorf Erstellen des Vorprojekts mit Kostenvoranschlag
Architekt	:	BRUNETTI ARCHITEKTEN GmbH Dipl. Architekten SIA/FH/STV/REG A/FSAI Raumplaner NDS FH Immobilienbewerter CAS FH Gebäudeschätzer der BGV Münchackerstrasse 38 CH-4133 Pratteln Tel. 061 826 50 00 Fax. 061 826 50 05 E-Mail architektur@brunetti.ch  Mitglied Schweiz. Immobilienschätzer-Verband
Verwendete Unterlagen & Mittel	:	- Div. Besprechungen mit den Interessenten/Landeigentümer - Bauzonenplan und Bauvorschriften von Bubendorf und kantonalen Bauvorschriften.

ANGABEN ZUM OBJEKT / KURZBAUBESCHRIEB

Gemeinde CH-4416 Bubendorf, 4431 Einwohner (im Dez. 2012) , Gemeindesteuer: 63% der Staatssteuer
Objekt Moosmattstr. , Parz. Nr.1440/1447, Parzellen an sonniger ebenen Lage, wenige Gehminuten vom Dorfkern.
Infrastruktur Kindergarten, Primarschule, Einkaufsmöglichkeiten sowie öffentlicher Verkehr in unmittelbarer Nähe. 20 Kilometer vom Stadtzentrum Basel. 4 Kilometer bis zur H2 (Autobahnanschluss).

Bezugstermin

Verkaufspreis **CHF 865'000.-**
+ CA. 30'000.- Anschlussgeb.

Parzellenfläche 315 m²

Überbaute Fläche 58 m²

Nettogeschossfläche Wohnen 143 m²
Keller/Technik 40 m²

Geschosse 3 (UG, EG, OG)

Anzahl Zimmer 5 ½ **UG:** Keller (Ausbaubar
Zimmer+1Nasszelle)
EG: Wohnenraum+
Küche

Anzahl Bad/WC 2 **OG:** 3 Schlafzimmer
DG: Grosses Zimmer
1 Badzimmer:
Badwanne, Waschtisch,
WC, Dusche
1 sep. WC:
WC, Waschtisch

Carport / Garage Carport zusätzlich möglich

Rohbau

Fundation/Kellerwände

Fundamentplatte und erdberührte Aussenwände in wasserdichtem Stahlbeton, Kellerinnenwände in Kalksandstein Sichtmauerwerk. Das Untergeschoss, ausser das Entrée, wird nicht verputzt.

Fassaden

Mauerwerk aus 15 cm Backsteinmauerwerk mit 140 mm Aussendämmung inkl. 2 mm Abrieb. Farbe nach Wahl des Bauherrn in Absprache mit dem Architekt.

Innenwände Wohngeschosse

Wohnungsinnenwände aus Backsteinmauerwerk nach statischen Erfordernissen.

Geschossdecken

Alle Geschossdecken in Stahlbeton.

Bedachung

Dachstuhl als Zimmermannskonstruktion mit dazwischenliegender 180 mm Sparrendämmung. Unterdach Pavatex mit Falzziegeleindeckung. Alle Spenglerarbeiten in Kupfer-Titan-Zink.

Grundausbau

Fenster

Kunststofffenster mit den entsprechenden Sicherheitsmassnahmen (VSG-Glas). Isolierverglasung mit 1.10 KW/m², pro Raum mindestens 1 Dreh-Kippbeschlag.

Wohnungseingangstüren

Als Kunststoff- Eingangselement mit Dreipunktverriegelung und seitlichem Sichtfenster.

Sonnenschutz

Bei allen Wohnräumen Verbundraffstoren mit Kurbelgetriebe.

Haustechnik

Elektroanlagen

Konventioneller Ausbau nach heutigem Stand der Technik.

Telefonanlage

Pro Haus sind 3 Anschlüsse vorgesehen

TV/ Radio-Anlage

Pro Haus sind 2 , an das Kabelnetz angeschlossene Dosen, vorgesehen.

Heizungsanlage

Einzelgasheizung mit Fussbodenheizung und Raumthermostaten.

Sanitäranlagen

Warmwasseraufbereitung mit Wasserboiler in Kombination mit Solarpaneel. Einrichtungsgegenstände nach Sanitärapparateliste.

Innenausbau

Küche

Praktische, offen gestaltete Küche mit grosser Arbeitsfläche, Backofen, Glaskeramikerd, Kühl-Gefrierkombination und Geschirrspülmaschine.

Schreinerarbeiten

Innentüren: Stahlzargen, Türblatt kunstharzbelegt.

Bodenbeläge

Im Kellergeschoss Zementüberzug als Verbundboden. Treppenhaus mit Plattenbelag. Wohnbereich und Nassräume mit Plattenbelag. Schlafzimmer mit Parkett.

Wandbeläge

Plattenbeläge nach Mustervorlage auf ganze Raumhöhe. Alle anderen Wände mit Abrieb 1,5 mm.

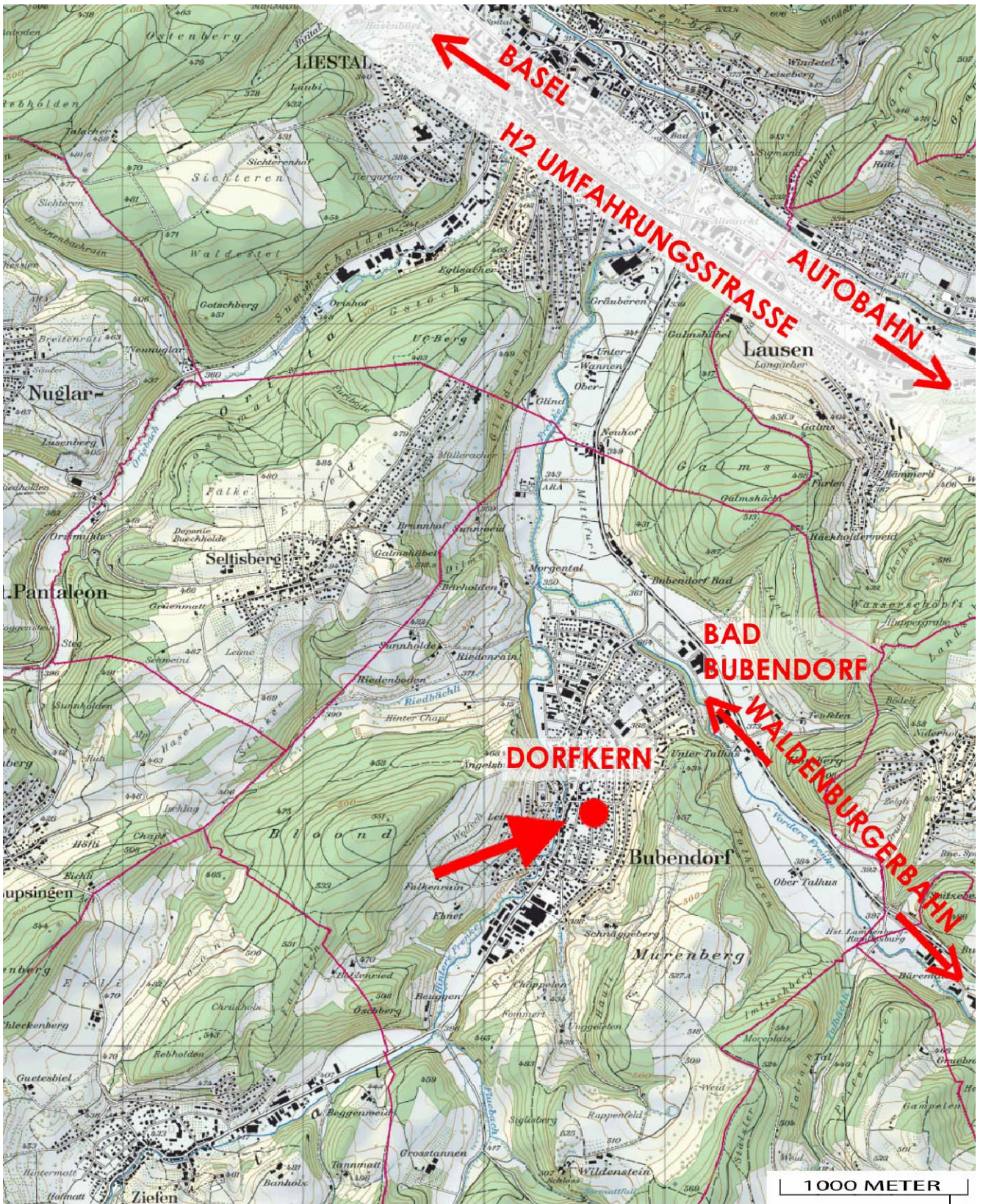
Decken

Weissputz / Glatstrich, gestrichen

Umgebung

Hauszugang und Parkplatz mit sickerfähigem Belag. Sitzplatz mit Zementplatten oder Betonverbundsteine. Das Grundstück wird mit Rasensaat versehen.





MAKROLAGE

ORT DATUM: PRATELN, 20. 8. 2013
 PROJEKT: REFH, MOOSMATTSTRASSE, BUBENDORF

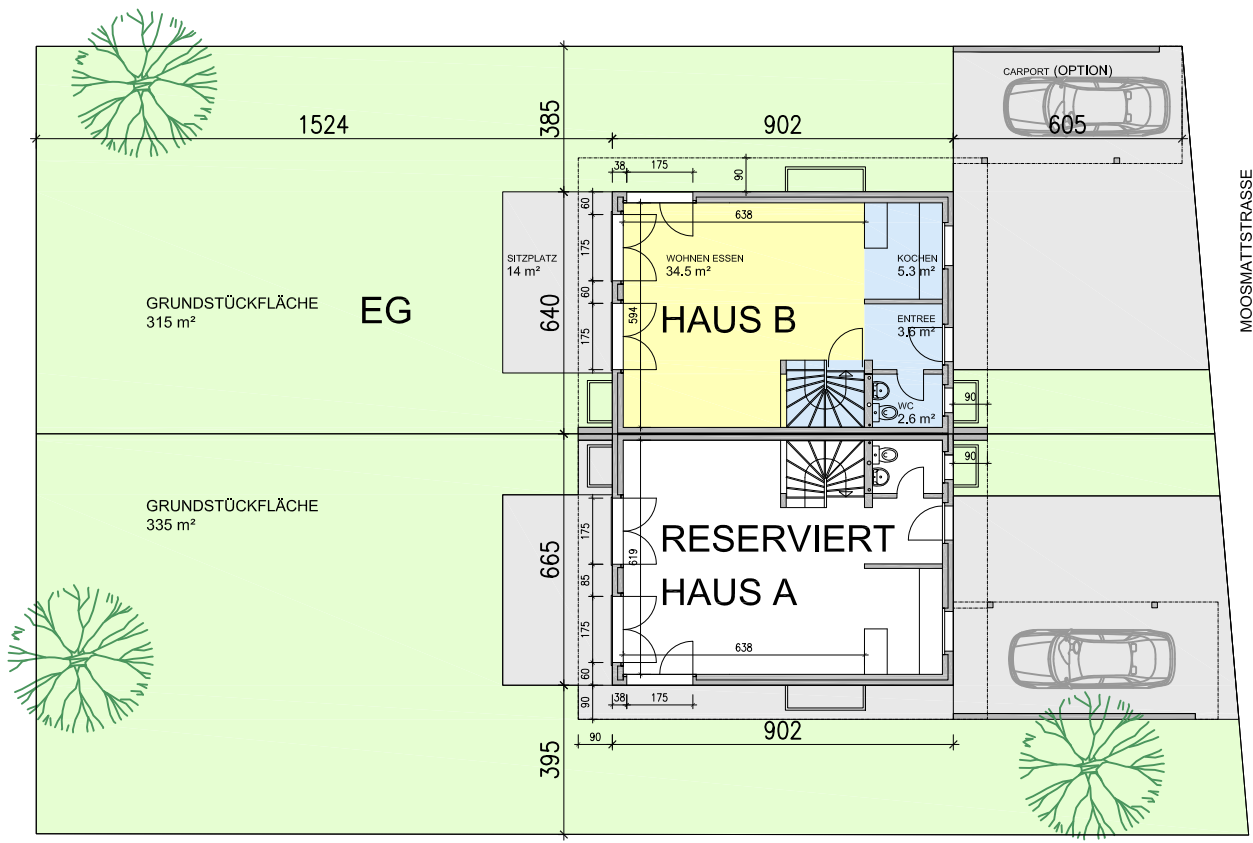
MAKROLAGE
 MST 1/--

Brunetti Architekten GmbH
 Münchackerstrasse 38, 4133 Pratteln

ARCHITEKT/PROJEKTVERFASSER:
 (UNTERSCHRIFT/EN:)

DIPL. ARCHITEKTEN FH STV SIA
 MÜNCHACKERSTRASSE 38 CH-4133 PRATELN
 TEL 061 826 5000 FAX 061 826 5005

BRUNETTI ARCHITEKTEN
 GmbH



DOPPELFELH: GRUNDSTÜCKFLÄCHE 315 m²

ORT DATUM: PRATTELN, 20. 8. 2013
 PROJEKT: REFH, MOOSMATTSTRASSE, BUBENDORF

SITUATION
 MST 1/200

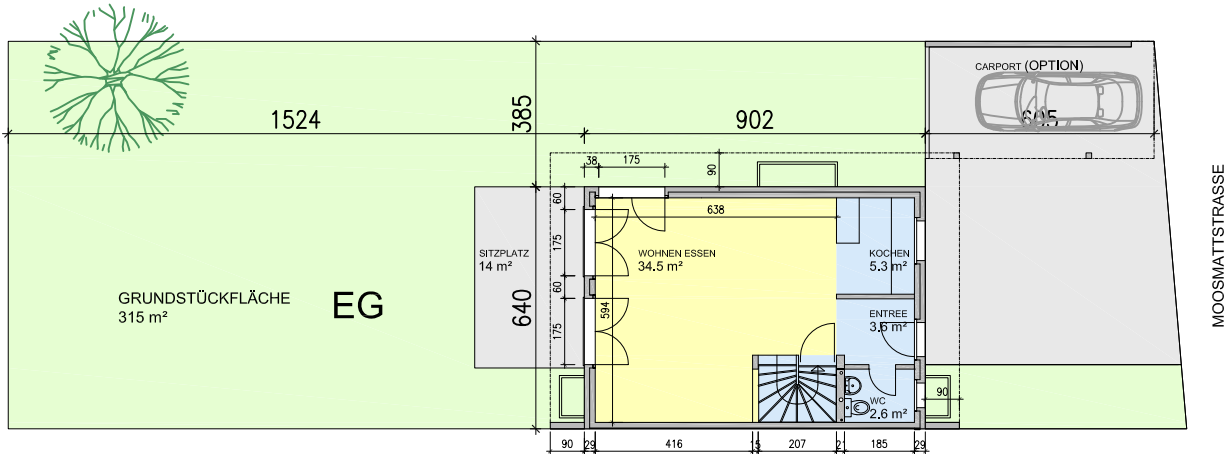
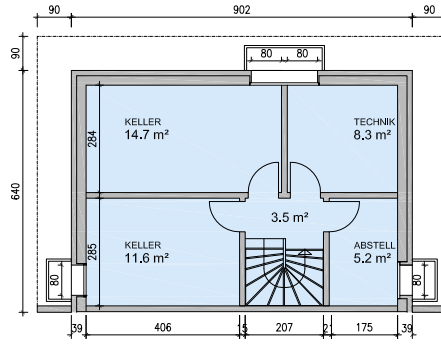
Brunetti Architekten GmbH
 Münchackerstrasse 38, 4133 Pratteln

ARCHITEKT/PROJEKTVERFASSER:
 (UNTERSCHRIFT/EN:)

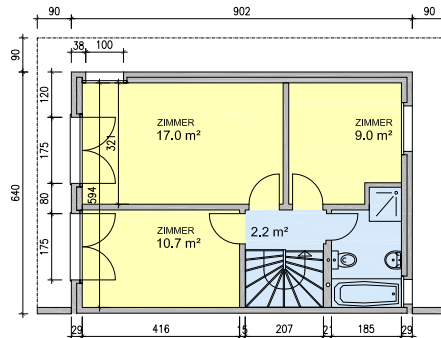
DIPL. ARCHITEKTEN FH STV SIA
 MÜNCHACKERSTRASSE 38 CH-4133 PRATTELN
 TEL 061 826 5000 FAX 061 826 5005

BRUNETTI ARCHITEKTEN
 GmbH

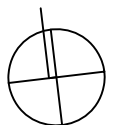
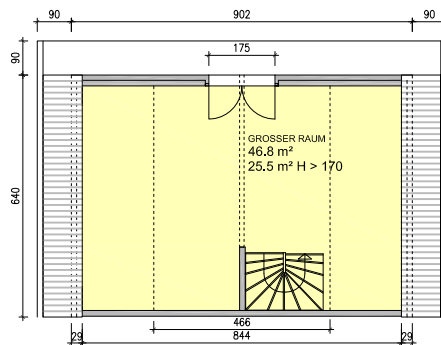
UG



OG



DG



DOPPELEFH B: GRUNDSTÜCKFLÄCHE 315 m²

ORT DATUM: PRATTELN, 20. 8. 2013

PROJEKT: REFH, MOOSMATTSTRASSE, BUBENDORF

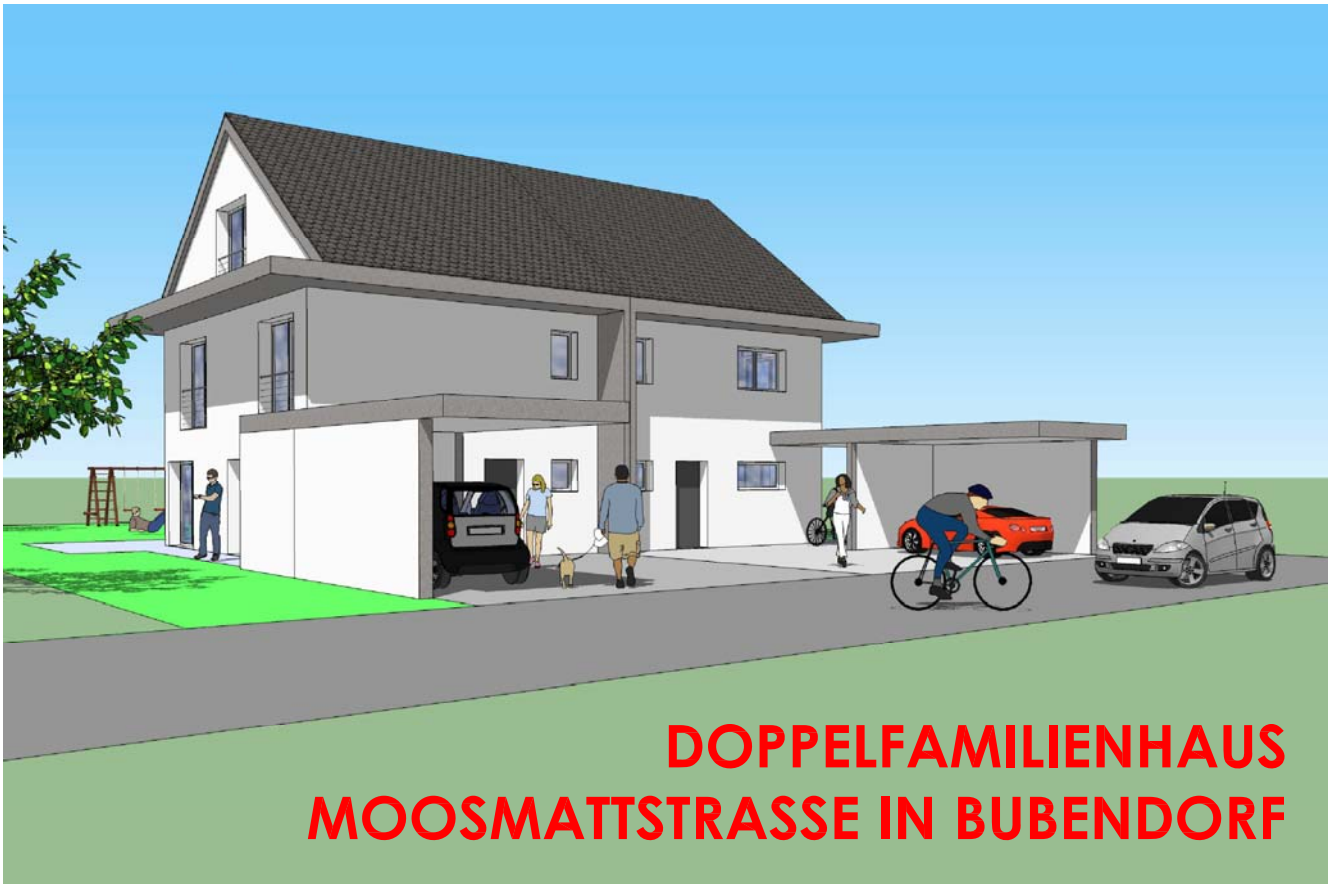
SITUATION
MST 1/200

Brunetti Architekten GmbH
Münchackerstrasse 38, 4133 Pratteln

ARCHITEKT/PROJEKTVERFASSER:
(UNTERSCHRIFT/EN:)

DIPL. ARCHITEKTEN FH STV SIA
MÜNCHACKERSTRASSE 38 CH-4133 PRATTELN
TEL 061 826 5000 FAX 061 826 5005

BRUNETTI ARCHITEKTEN
GmbH



DOPPELFAMILIENHAUS MOOSMATTSTRASSE IN BUBENDORF

ORT DATUM: PRATTELN, 20. 8. 2013
 PROJEKT: REFH, MOOSMATTSTRASSE, BUBENDORF

VISUALISIERUNGEN
 MST 1/--

Brunetti Architekten GmbH
 Münchackerstrasse 38, 4133 Pratteln

ARCHITEKT/PROJEKTVERFASSER:
 (UNTERSCHRIFT/EN:)

DIPL. ARCHITEKTEN FH STV SIA
 MÜNCHACKERSTRASSE 38 CH-4133 PRATTELN
 TEL 061 826 5000 FAX 061 826 5005

BRUNETTI ARCHITEKTEN
 GmbH



ORT DATUM: PRATTELN, 20. 8. 2013

PROJEKT: REFH, MOOSMATTSTRASSE, BUBENDORF

VISUALISIERUNGEN

MST 1/--

Brunetti Architekten GmbH

Münchackerstrasse 38, 4133 Pratteln

ARCHITEKT/PROJEKTVERFASSER:
(UNTERSCHRIFT/EN:)

DIPL. ARCHITEKTEN FH STV SIA
MÜNCHACKERSTRASSE 38 CH-4133 PRATTELN
TEL 061 826 5000 FAX 061 826 5005

BRUNETTI ARCHITEKTEN
GmbH



ORT DATUM: PRATTELN, 20. 8. 2013

PROJEKT: REFH, MOOSMATTSTRASSE, BUBENDORF

VISUALISIERUNGEN

MST 1/--

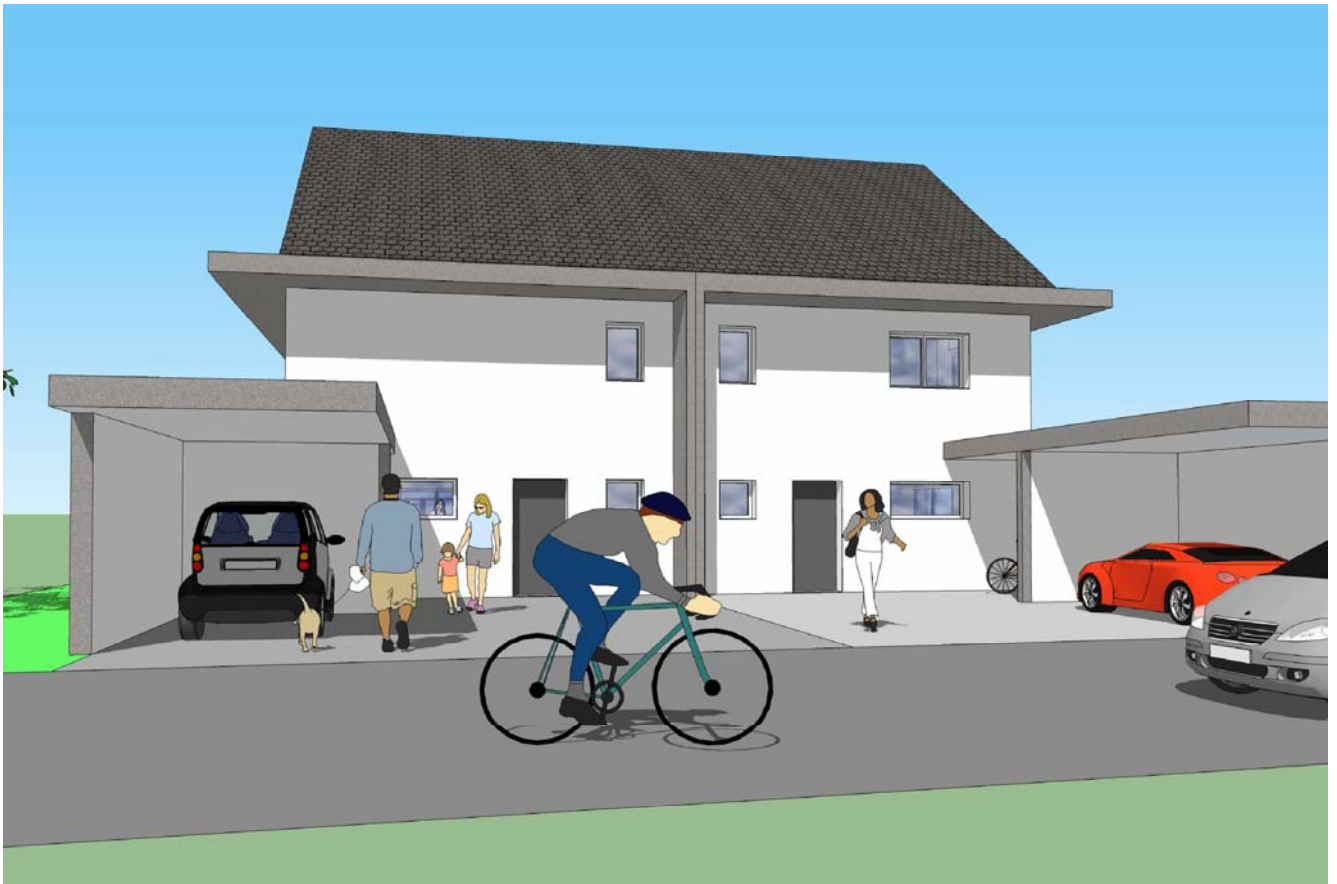
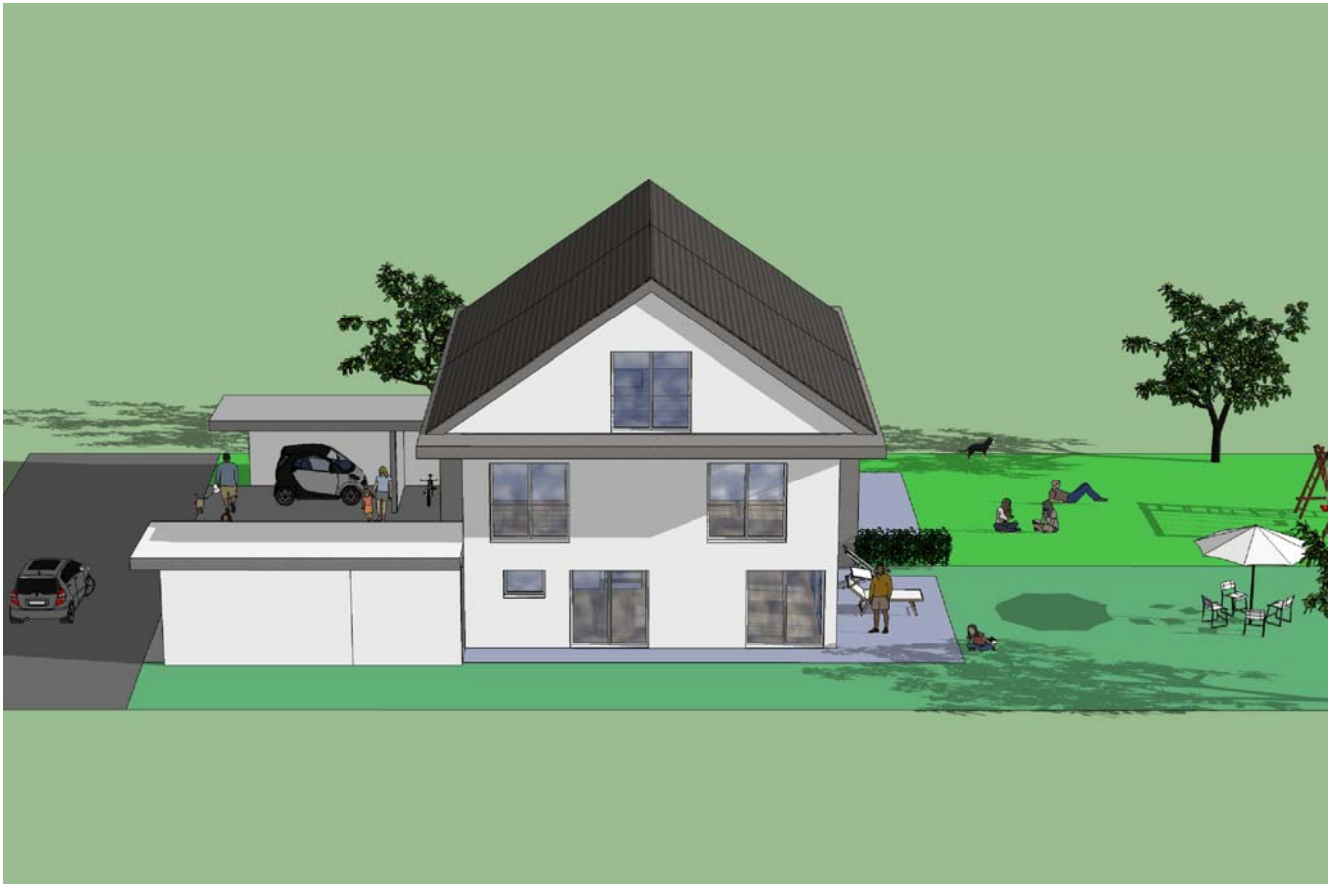
Brunetti Architekten GmbH

Münchackerstrasse 38, 4133 Pratteln

ARCHITEKT/PROJEKTVERFASSER:
(UNTERSCHRIFT/EN:)

DIPL. ARCHITEKTEN FH STV SIA
MÜNCHACKERSTRASSE 38 CH-4133 PRATTELN
TEL 061 826 5000 FAX 061 826 5005

BRUNETTI ARCHITEKTEN
GmbH



ORT DATUM: PRATTELN, 20. 8. 2013

PROJEKT: REFH, MOOSMATTSTRASSE, BUBENDORF

VISUALISIERUNGEN

MST 1/--

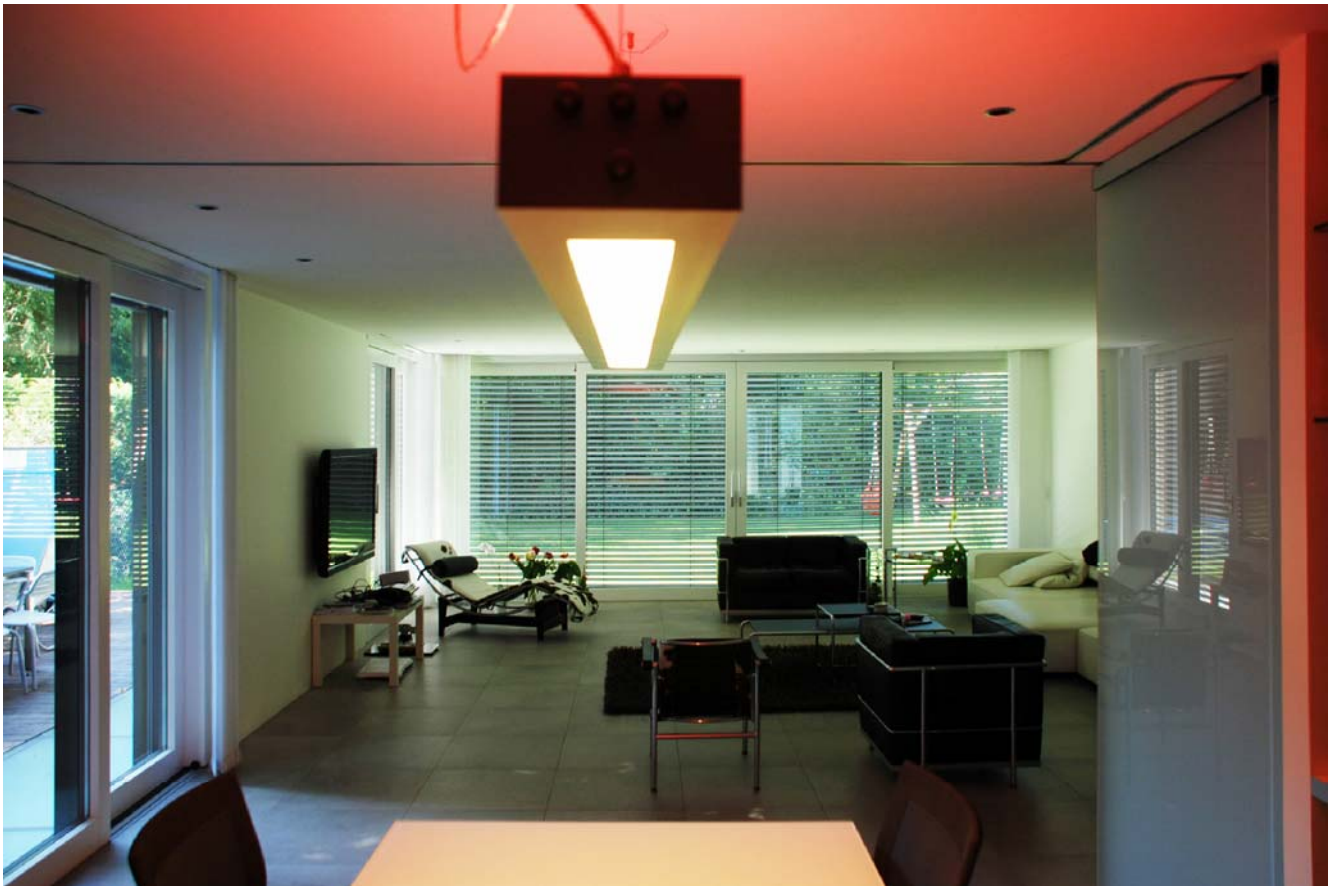
Brunetti Architekten GmbH

Münchackerstrasse 38, 4133 Pratteln

ARCHITEKT/PROJEKTVERFASSER:
(UNTERSCHRIFT/EN:)

DIPL. ARCHITEKTEN FH STV SIA
MÜNCHACKERSTRASSE 38 CH-4133 PRATTELN
TEL 061 826 5000 FAX 061 826 5005

BRUNETTI ARCHITEKTEN
GmbH



BERETIS VON BRUNETTI ARCHITEKTEN REALISIERTE BAUTEN (GLEICHE TYPOLOGIE)

ARCHITEKT/PROJEKTVERFASSER:
(UNTERSCHRIFT/EN:)

DIPL. ARCHITEKTEN FH STV SIA
MÜNCHACKERSTRASSE 38 CH-4133 PRATELN
TEL 061 826 5000 FAX 061 826 5005

BRUNETTI ARCHITEKTEN
GmbH



BERETIS VON BRUNETTI ARCHITEKTEN REALISIERTE BAUTEN (GLEICHE TYPOLOGIE)

ARCHITEKT/PROJEKTVERFASSER:
(UNTERSCHRIFT/EN:)

DIPL. ARCHITEKTEN FH STV SIA
MÜNCHACKERSTRASSE 38 CH-4133 PRÄTTELN
TEL 061 826 5000 FAX 061 826 5005

BRUNETTI ARCHITEKTEN
GmbH